

GUTACHTER & SACHVERSTÄNDIGE



freiraumplus

Gutachter & Sachverständige

Dipl. Ing. (FH) Frank Stüve
Dipl. Ing. (FH) Matthias Hänel

Wiedenhofstraße 60
47798 Krefeld Tel. 0
2151/ 32 62 394
Fax 02151/ 32 62 395

Büro OWL

Im Büsken 31
33818 Leopoldshöhe
Tel. 05202/ 91 79 790
Fax 05202/ 91 79 791

buero@freiraumplus.de
www.freiraumplus.de

freiraumplus⁺
Gutachter & Sachverständige

TEAM

Die Komplexität von heutigen Bauvorhaben, verbunden mit immer kürzeren Bauzeiten und hohem Kostendruck führen zu einem stetigen Anstieg von teuren Schäden. Um diese bereits im Vorfeld zu vermeiden und den Bauherrn vor unangenehmen Überraschungen zu schützen, haben wir uns in 2-jähriger Zusatzausbildung am Institut Fortbildung Bau der Architektenkammer Baden-Württemberg erfolgreich zu Sachverständigen im Fachgebiet **Schäden an Freianlagen** qualifiziert.



LEISTUNGEN

BESTANDSGUTACHTEN

- Bestandsaufnahmen
- Bodenproben
- Kornverteilungskurven
- pH-Wert, organische Substanz
- Untersuchung Nährstoffgehalt



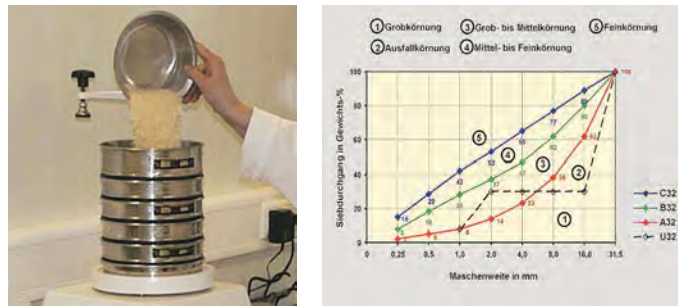
SCHADENSGUTACHTEN

- Beweissicherung
- Mängelprotokoll vor Ablauf der Gewährleistung
- Schiedsgutachten und Mediation
- Sanierungsgutachten
- Prüfung von Baurechnungen



BAUBEGLEITENDE ÜBERWACHUNG

- Probenentnahme von Schüttgütern
- Dokumentation des Bauablaufes
- Überwachung der Planung und Bauausführung
- Mitwirkung bei der Abnahme von Bauleistungen



SPIELPLATZMANAGEMENT

- Sicherheitstechnische Bewertung
- Überprüfung auf Konformität zur DIN EN 1176/ 1177
- visuelle und operative Kontrollen
- Jahreshauptinspektion



BEISPIELE (Auswahl)

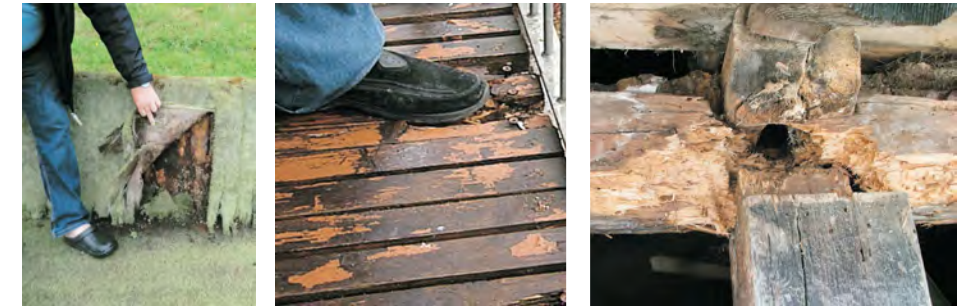
WEGEBAU

- Fahrspuren im Pflaster
- mangelhafte Verfugung
- abgeplatzte Kanten
- unzureichende Entwässerung
- Ausblühungen, Verfärbungen



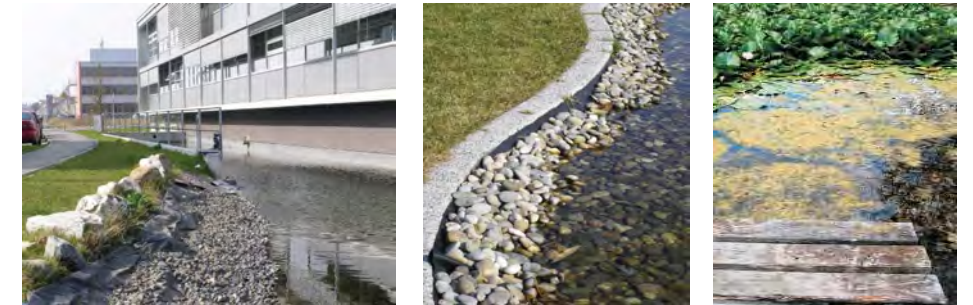
HOLZBAU

- Fäulnisbildung
- konstruktiver Holzschutz
- Insektenbefall
- Pilzbefall
- chemischer Holzschutz



TEICHBAU

- Randausbildung und Kapillarsperre
- Abdichtungstechnik
- Wasserqualität
- technische Ausrüstung
- Vegetation



MAUERBAU

- ungeeignete Baustoffe
- Setzungen, Verschiebungen
- Ausblühungen, Aussinterungen
- mangelhafte Gründung
- fehlende Entwässerung



VEGETATION

- Mangel an Pflanzflächen
- Mangel an Rasenflächen
- Trockenschaden
- Insektenschaden
- mangelhafte Bodenvorbereitung

